

SLEEP TIGHT MATTRESS / TIGHT TOP

スリープタイト マットレス / タイトトップ

Year of Production 2019-

Designer : MASTERWAL



タイトトップ				コイル数		内部構造	
Q クイーン	W1600 D1960 H230	MMST-TT-Q	896	¥132,000	キルト：連続 抗菌綿 ウレタン 不織布 チップウレタン ポケットコイル 並行配列 5.5インチ		ニット生地(表地)
WDワイドダブル	W1500 D1960 H230	MMST-TT-WD	832	¥110,000			
D ダブル	W1400 D1960 H230	MMST-TT-D	768	¥99,000			
SD セミダブル	W1200 D1960 H230	MMST-TT-SD	672	¥88,000			
S シングル	W970 D1960 H230	MMST-TT-S	544	¥77,000			
PS パーソナルシングル	W900 D1960 H230	MMST-TT-PS	480	¥77,000			
SS セミシングル	W800 D1960 H230	MMST-TT-SS	448	¥71,500			

- ※ Q (クイーン)、PS (パーソナルシングル) サイズは、5 週間出荷となります。
- ※ Q (クイーン)、PS (パーソナルシングル) サイズは、発注後の変更・キャンセルは不可となります。
- ※ K (キング) サイズは指定不可です。

ベッドとの高さについて

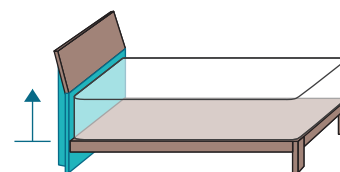
マスターウォールのベッドは H230 のマットレスを標準としています。(一部標準 H350)

マットレスの厚みに合わせてヘッドボードの高さを変更することでマットレスがバランスよくフレームに収まります。

+

マットレスに合わせたベッドヘッドフレームの高さ変更価格 (推奨マットレス H230)

		マットレス高	差	K/Q	WD/D	SD/S	S2ATG
スリープタイト	タイトトップ	H 230mm	+0mm	+ ¥0	+ ¥0	+ ¥0	+ ¥0
	ボックストップ	H 310mm	+80mm	+ ¥55,000	+ ¥44,000	+ ¥33,000	+ ¥77,000
コーナ・ラニカ	タイトトップ	H 290mm	+60mm	+ ¥55,000	+ ¥44,000	+ ¥33,000	+ ¥77,000
	ボックストップ	H 350mm	+120mm	+ ¥66,000	+ ¥55,000	+ ¥44,000	+ ¥99,000
ラクーン	-	H 250mm	+20mm	+ ¥44,000	+ ¥33,000	+ ¥22,000	+ ¥55,000



※上記価格はヘッドボードのみですが、製品によりフィットボードの高さを変更することも可能です。

SLEEP TIGHT MATTRESS / BOX TOP

スリープタイト マットレス / ボックストップ

Year of Production 2019-

Designer : MASTERWAL



ボックストップ		コイル数		内部構造	
Q クイーン	W1600 D1960 H310	MMST-BT-Q	896	¥220,000	キルト：ジャンプ 抗菌綿 プロファイルウレタン ウレタン ポケットコイル 並行配列 6.5インチ エッジサポート 不織布 ニット生地(表地) キルティング層 ボックストップ ウレタン・コイル層 キルティング層
WD ワイドダブル	W1500 D1960 H310	MMST-BT-WD	832	¥181,500	
D ダブル	W1400 D1960 H310	MMST-BT-D	768	¥165,000	
SD セミダブル	W1200 D1960 H310	MMST-BT-SD	672	¥148,500	
S シングル	W970 D1960 H310	MMST-BT-S	544	¥132,000	
PS パーソナルシングル	W900 D1960 H310	MMST-BT-PS	480	¥132,000	
SS セミシングル	W800 D1960 H310	MMST-BT-SS	448	¥115,500	

※ Q (クイーン)、PS (パーソナルシングル) サイズは、5 週間出荷となります。

※ Q (クイーン)、PS (パーソナルシングル) サイズは、発注後の変更・キャンセルは不可となります。

※ K (キング) サイズは指定不可です。

マットレス素材について



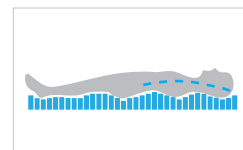
連続キルト
オーソドックスなパターン。しっかりと安定感があります。



ジャンプキルト
キルティングが連動していないため、圧力がかった場所だけが沈み、表生地も余裕をもって体を包みこみます。



スプリング
耐久性と反発性に優れたJIS規格最高グレードの線材で作られたコイルを使用。
線材：SWRH82B-C種 (JIS規格)



ポケットコイル
一つ一つ独立したポケットコイルが点を支えます。体圧分散機の測定でも体の負担を軽減していることがわかります。



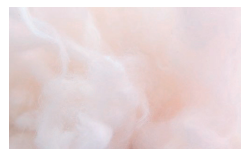
並行配列
ポケットコイルを並行に敷き詰めソフトな寝心地を実現。体のラインにも合わせやすく横寝にも向いています。



ベンチレーター
マットレス内部の湿気を放出するベンチレーター(空気孔)を付け、通気性を高めています。



耐久試験
JISの8万回の耐久試験に合格し、耐久性も安心です。8万回は人が10年間で打つ寝返りの回数です。



綿
TEJINの清潔綿「マイティトップ®II ECO」を使用。



プロファイル加工
表面へ凹凸をつけるプロファイル加工を施したウレタンを使用。体にかかる圧力を分散する力を高めています。